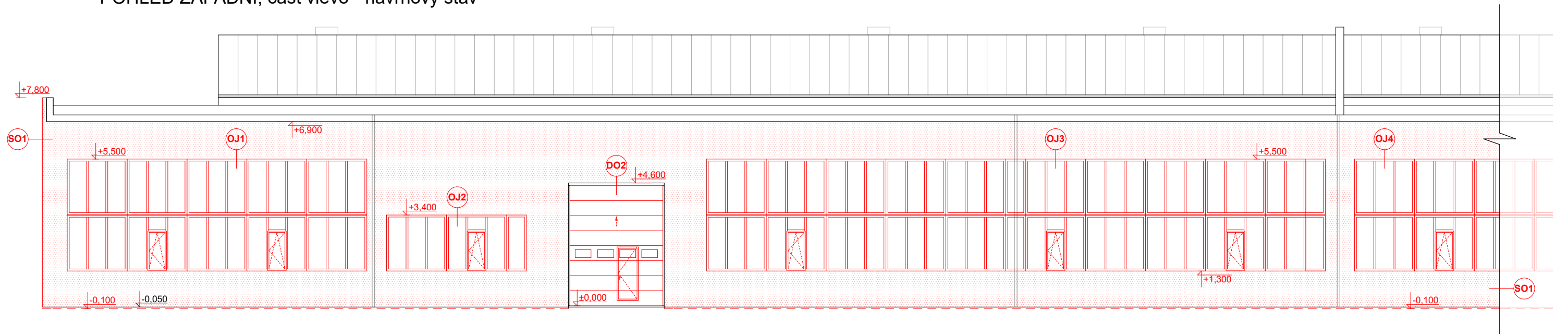
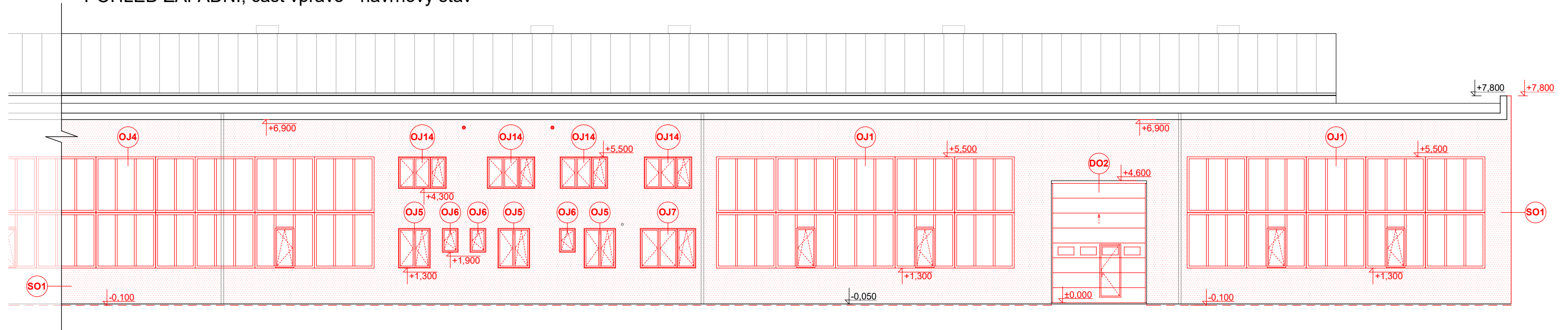


## POHLED ZÁPADNÍ, část vlevo - návrhový stav



## POHLED ZÁPADNÍ, část vpravo - návrhový stav



### LEGENDA NOVÝCH VÝPLNÍ OTVORŮ :

- OJ1** — okno plastové 11250 / 4200, 2x díl 750 / 1500 jednokřídlé, otevíravé, výklopné, ostatní fix součinitel prostupu tepla :  $U_w = \min. 1,1 \text{ W ( m}^2\cdot\text{K)}$
- OJ2** — okno plastové 5250 / 2100, 1x díl 750 / 1500 jednokřídlé, otevíravé, výklopné, ostatní fix součinitel prostupu tepla :  $U_w = \min. 1,1 \text{ W ( m}^2\cdot\text{K)}$
- OJ3** — okno plastové 23250 / 4200, 3x díl 750 / 1500 jednokřídlé, otevíravé, výklopné, ostatní fix součinitel prostupu tepla :  $U_w = \min. 1,1 \text{ W ( m}^2\cdot\text{K)}$
- OJ4** — okno plastové 17250 / 4200, 2x díl 750 / 1500 jednokřídlé, otevíravé, výklopné, ostatní fix součinitel prostupu tepla :  $U_w = \min. 1,1 \text{ W ( m}^2\cdot\text{K)}$
- OJ5** — okno plastové 1200 / 1500, dvoukřídlé, otevíravé, výklopné součinitel prostupu tepla :  $U_w = \min. 1,1 \text{ W ( m}^2\cdot\text{K)}$
- OJ6** — okno plastové 600 / 900, jednokřídlé, otevíravé, výklopné součinitel prostupu tepla :  $U_w = \min. 1,1 \text{ W ( m}^2\cdot\text{K)}$
- OJ7** — okno plastové 2100 / 1500, trojkřídlé, otevíravé, výklopné součinitel prostupu tepla :  $U_w = \min. 1,1 \text{ W ( m}^2\cdot\text{K)}$

- OJ14** — okno plastové 1800 / 1500, trojkřídlé, otevíravé, výklopné součinitel prostupu tepla :  $U_w = \min. 1,1 \text{ W ( m}^2\cdot\text{K)}$
- DO2** — vrata průmyslová, ocelový plášť + izolační výplň, 3600 / 4600, sekční součástí bude dveřní otvor 800 / 2000, jednokřídlý, otevíravý součinitel prostupu tepla :  $U_w = \min. 1,2 \text{ W ( m}^2\cdot\text{K)}$

### LEGENDA NOVÝCH KONSTRUKCÍ :

- SO1** — OBVODOVÉ STĚNY JSOU VYSTAVĚNY JAKO PÓROBETONOVÉ tl. 250 mm a tvoří vnější plášť železobetonového nosného skeletu
- OBVODOVÉ STĚNY BUDOU DODATEČNĚ ZATEPLENY CERTIFIKOVANÝM KONTAKTNÍM SYSTÉMEM EPS tl. 160 mm, POLYSTYREN PĚNOVÝ, ( součinitel tepelné vodivosti =  $\min. 0,035 \text{ W/(m}\cdot\text{K)}$  )
- Dodatečné zateplení bude splňovat požadavky technologických předpisů k provádění zateplovacích systémů a ČSN 73 2901

VOCHOV 292, 330 23 Nýřany tel.: 723 070 936 e-mail: info@projektysvejkovsky.cz		www.projektysvejkovsky.cz		
PROJEKTANT : Jan SVEJKOVSKÝ, ČKAIT 0202037, IČO : 07676433 autorizovaný technik v oboru pozemní stavby				
AKCE : <b>Energeticky úsporný projekt v montážní hale v areálu Plzeň - OSOH a.s.</b>		DATUM : IV / 2020	STUPEŇ PD : DSP	
MÍSTO : k.ú. Hradiště u Plzně, parc.č. 1153/38	INVESTOR : OSOH a.s., Slovanská alej 1861/32, Plzeň, IČ : 64360881	MĚŘÍTKO : 1 : 150	FORMÁT : A3	
VÝKRES : <b>POHLED ZÁPADNÍ - návrhový stav</b>		VÝKRES Č. : <b>10</b>		